



PFLEGE INKLUSIV

EWIGE ZWEISAMKEIT

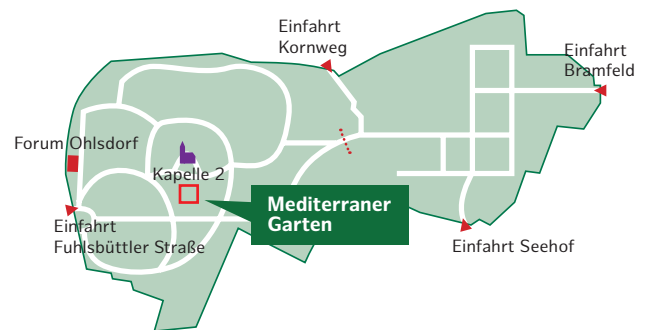


EXKLUSIV

MEDITERRANER GARTEN

Inspiriert von mediterranen Gärten ist im historischen Cordes-Teil des Ohlsdorfer Parkfriedhofs eine neue Paar-Anlage für Erdbestattungen entstanden. Sie ermöglicht Grabbesuche ohne jede Pflegeverpflichtung.

Eine offene und lichte Gestaltung sowie der Duft von Salbei, Origanum und Nachtkerze laden bis in die Abendstunden alle Sinne zur Erinnerung an gemeinsame Sommer im Süden ein. Historische, unter Denkmalschutz stehende Grabmale wurden in die Anlage, die zwischen Cordesallee und Kapelle 2 liegt, integriert. Die Daten der Verstorbenen können auf Namenstafeln, die auf schwarzen, polierten Natursteinen ihren Platz finden, angebracht werden. Für Blumen und Gestecke stehen für jede Grabstätte am Fußende kleine Natursteinplatten zur Verfügung. Von Stauden umgebene Bänke laden zum Verweilen ein. Gut zu wissen: In einer Grabstätte können bis zu zwei Verstorbene beigesetzt werden. Ein Partner kann in einer Urne in der Sarggrabstätte beigesetzt werden.



Verkehrsanbindung: Die Anlage erreichen Sie über die Einfahrt Fuhlsbüttler Straße. Mit dem ÖPNV ist es die Buslinie 270 und die Haltestelle „Teichstraße“.

MEDITERRANER GARTEN

Grablage (Koordinaten): R 18/19

Ort: bei Kapelle 2

Grabpflege:  Pflege inklusiv

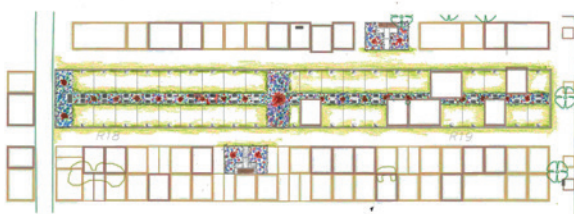
Grabmal:  Inschriften-tafel/Platte

Grabart:  Sarg  Urne

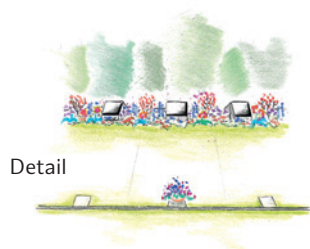
Belegung der Grabstätte:  Paar-grab  Familien-grab

Kosten der Doppel-Grabstätte: 5.900,-€
Grabpflegepauschale: 4.400,-€

Vorsorgepaket möglich – Kosten auf Anfrage



Draufsicht



Detail